



# 3がつのえんだより

H30.3.1 ひきつほいくえん(シセ田)

ようやく訪れるようになった暖かい日差しに、春の季節を感じるようになりましたね。

先日、ゆりぐみさんとのお別れ会を行いました。ゆりぐみさんとお別れするさみしさを感じながらも、進級に向けての喜びも少しずつ感じるようになってきた、ばら・もも・さくら・つぼみぐみの子ども達です。

そしてゆりぐみの子ども達は、卒園に向けての準備をしながら保育園での思い出をみんなで振り返り、進学に向けての期待を高めています。

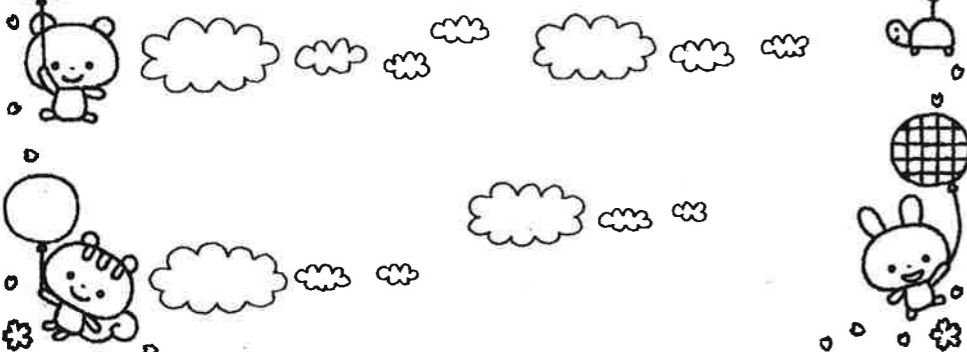
今月は一年間のまとめの月です。子ども達が一日一日を大切に過ごせるように援助していきたいと思っております。この一年間、保育へのご理解とご協力を、本当にありがとうございました!!

## 3月の保育目標

ゆりぐみ      ばら・もも・さくら・つぼみぐみ

『もうすぐ一年生!!』      『うれしい進級!!』

## 3がつうまれのおともだち

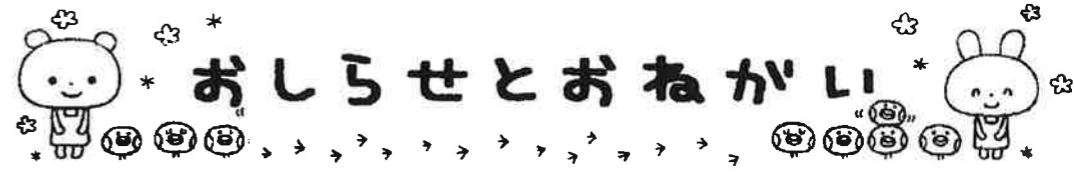


Happy Birthday!!

## 3月の行事予定

- 1(木) おたんじょう会
- 2(金)
- 3(土) 新入園見説明会 14:00~15:00
- ④(日)
- 5(月) 身体測定(以上児)・絵本持ち帰り
- 6(火) 身体測定(未満児)・卒園式練習開始
- 7(水)
- 8(木)
- 9(金)
- 10(土)
- ⑪(日) 第65回卒園式(ゆり組・ばら組)
- 12(月)
- 13(火) お弁当の日(園外保育)
- 14(水) 以上児は、水筒とシートも持たせてください。
- 15(木)
- 16(金)
- 17(土)
- ⑬(日) ゆりぐみは、お弁当と水筒、シートを持たせてください。
- 19(月)
- 20(火) ゆりぐみ園外保育
- ⑮(水) 春分の日
- 22(木)
- 23(金) 新年度用品持ち帰り(さくら組)
- 24(土)
- ⑰(日)
- 26(月) ゆりぐみクッキング
- 27(火)
- 28(水) 保育修了日  
在園児製作物等持ち帰り
- 29(木) 新年度準備期間
- 30(金)
- 31(土)

- 4/2(月) 新年度保育開始・進級式
- 4/7(土) 第66回入園式  
(新入園児と新ゆり組のみ参加)
- 4/14(土) 保育参観日(以上児のみ)  
保護者会総会



# おしらせとおねがい

〇 年度末の為、3月分の集金袋を3月6日(月)にお渡しします。早めの徴集で申し訳ありませんが、3月20日(火)までに持たせて頂きますようお願い致します。

〇 一年間の製作物を持ち帰りますので、さくらぐみとつぼみぐみは大きめの丈夫な紙袋を1枚、3月14日(水)までに名前を記入して持たせてください。(ゆり・ばら・ももぐみは、4月に用品を入れてきた袋を使いますのでいいません)

〇 ゆりぐみの製作物や布団は、最終登園日(明日からはもう来ないという日)に持ち帰りますので、最終登園日を事前に担任までお知らせください。

〇 ゆりぐみは3月20日(火)に、保育園バスに乗って園外保育に行きますのでお弁当・水筒・おしぼり・シートを持たせてください。

〇 ゆりぐみは3月26(月)にクッキングで「おやつ」を作りますので当日までにエプロンと三角巾を持たせてください。

〇 卒園式で、ゆりぐみとばらぐみの保護者の方に『Smile』という歌を例年歌ってもらっています。CDを貸し出しますので、必要な方はお知らせください。

〇 卒園式の次の日から、以上児は新年度に向けて保育室を引越します。未満児は保育修了日まで今の保育室で過ごします。さくらぐみも今までの保育室で過ごすことになりました。

〇 3月28日(水)が今年度の保育修了日です。それ以降も保育を行ないませんが、新年度の準備がありますので、家庭保育にご協力いただける場合があります。29日(木)・30日(金)・31日(土)で家庭保育にご協力いただける時は事前に連絡帳でお知らせください。よろしくお願ひ致します。

〇 今月の布団洗った日は3月28日(水)~31日(土)にしています。在園児さんは持ち帰った布団は次に登園される時に持て来てください。(バス通園の方は、布団を取りに来られる日と持て来られる日は、バスに乗らないという連絡を入れてください。)

〇 来年度のクラス担任は、保育修了日に手紙でお知らせする予定です。